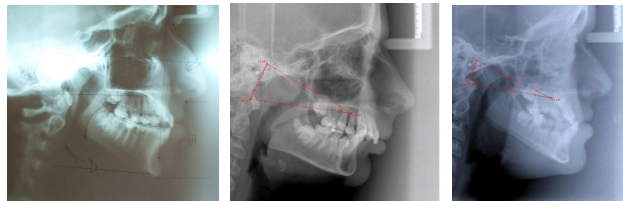


**ESCUELA DE POSGRADO**

**CURSO DE POSGRADO 2012**  
Dirigido a Fonoaudiólogos y Lic. en Fonoaudiología

**“DIAGNOSTICO Y TERAPÉUTICA**  
**EN ALTERACIONES DE DEGLUCION-RESPIRACION-HABLA”**  
Método y técnica NM-F ( Neuromuscular-Funcional) aplicado a la  
Motricidad Orofacial. (266 hs.)



**Director:** Prof. Lic. Norma B. Chiavaro-  
Autora y dictante del método NM-F

**Inicia: 24 de Marzo de 2012**

**Fecha de realización y horario**

Frecuencia mensual: Cuartos sábados de cada mes de 9 a 17 hs.

**Duración:** Marzo 2012 a Julio 2013

**Cursada:** Marzo a Diciembre de 2012 y Febrero a Julio 2013 (16 clases) y encuentros vituales vía internet semanal.

**Docentes:**

Lic. Norma Chiavaro (Fonoaudióloga), Dr. José Flores (Odontólogo)

Docentes invitados: Dra. Norma Silguero (Médica ORL) Lic. Adriana Pieroni Trecco (Fonoaudióloga), Lic. Susana Harrington (Fonoaudióloga) Dra. Henja Firszt de Rapaport (Odontóloga)

**Lugar de realización:**

Aulas de Facultad de Medicina USAL Paraguay 1845 CABA

**Objetivo**

- Capacitar a Fonoaudiólogos clínicos para actuar con conocimientos amplios y profundos de los aspectos neuromusculares y estructurales que participan de las disfunciones de respiración, deglución, masticación, habla y alcanzar el diagnóstico etiopatogénico de la disfunción.
- Enseñanza de la metodología y técnica NM-F en el diagnóstico interdisciplinario y en la terapéutica de las disfunciones de Deglución, Respiración, Succión, Masticación y Habla.
- Habilitarlos a actuar eficientemente en equipos interdisciplinarios médicos y odontológicos

## Programa general

### INTRODUCCION

**FUNCIONES Y DISFUNCIONES DEL SISTEMA ESTOMATOGNÁTICO:** Respiración, Succión, Masticación, Deglución nueva teoría, desarrollo. Intervención de las unidades funcionales en la Deglución, Estabilidades y trazados en Radiografías, Habla desde el concepto neuromuscular-funcional aplicado al diagnóstico. Clasificación.

**MÚSCULOS DEL S. E.** Rol del componente Neuromuscular. Clasificación clínica en Unidades Funcionales. Biomecánica muscular.

### **METODO NM-F DE DIAGNÓSTICO Y TRATAMIENTO**

- **EVALUACION NEUROMUSCULAR Y FUNCIONAL**

#### **Método Clínico interdisciplinario de Estudio actualizado (2011)**

**Protocolo de Evaluación N. Chiavaro (P.E.N.CH.):** Módulo 1: Estudio de la organización corporal; Módulo 2: Estudio de los componentes del SE esquelético, oclusal, articulaciones Témporo-Mandibulares, espacios funcionales; Módulo 3: Estudio sensitivo y neuromuscular y funcional del SE. Técnica NM-F de palpación y aplicación de estudios objetivos en las mediciones: Trazados, software y EMG.

Diagnóstico de las Disfunciones. Relaciones oclusales, esqueléticas, articulares y neuromusculares que intervienen en la disfunción. Planilla de síntesis del estudio NM-F. Planificación terapéutica interdisciplinaria.

Situaciones clínicas diversas, malformaciones, alteraciones neuromotoras.

- **TERAPIA NEUROMUSCULAR-FUNCIONAL**

**Método y Técnica NM-F (Neuromuscular-Funcional):** Habilitación y Rehabilitación. Organización de postura, motricidad y funciones Estomatognáticas. Abordaje terapéutico de las disfunciones del SE de acuerdo a las condiciones estructurales, espaciales y neuromusculares. Manejo de los aspectos medioambientales que participan de las disfunciones.

Terapia NM-F dirigida a cada unidad funcional neuromuscular: desde la actividad neuromuscular (ANM) hacia la actividad práxica-psicomotriz organizada y manifiesta en las funciones.

Actividades programadas y recursos dirigidos a promover la ANM: contracciones isométricas, isotónicas e isocinéticas. Abordaje desde la condición neuromuscular de la fibra muscular a la función y desde la función a la reorganización de la actividad neuromuscular.

Terapia NM-F de Deglución, Respiración, Succión, Masticación, Habla

Intervención del terapeuta, destreza manual, movilización asistida. Guía de abordaje y ejercicios específicos.

Planificación y registro de datos. Guía de trabajo para el paciente.

Alta, alta con controles, seguimiento.

## Certificados otorgados por Universidad del Salvador

### Fechas de dictado:

2012: 24/3; 28/4; 26/5; 23/6; 28/7; 25/8; 22/9; 27/10; 24/11; 15/12;

2013. 23/ 2; 23/3; 27/4; 25/5; 22/6; 27/7-

### Arancel:

Matrícula: \$ 400.-

Valor total del curso: \$ 6.800,00.

Forma de pago: en 17 cuotas de \$ 400,00 cada una o efectivo por adelantado recibe un descuento del 10 % o

**Informes:** Secretaria de Escuela de Posgrado Sra. Analía Galoppo

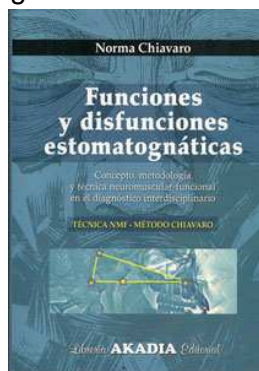
E-mail: [uds\\_pmed@salvador.edu.ar](mailto:uds_pmed@salvador.edu.ar),

Tel: 5411-48155670

Lic. Chiavaro: [normabchiavaro@yahoo.com.ar](mailto:normabchiavaro@yahoo.com.ar) Tel 5411 1564111437

**Inscripción online:** [www.fundaciontecsal.org/cursos/](http://www.fundaciontecsal.org/cursos/): Fundación Tecsal (Unidad de vinculación tecnológica de la USAL)

**NOTA:** Se solicita a quienes estén interesados prepararse para la cursada con la lectura del texto básico: **“Funciones y Disfunciones Estomatognáticas” Concepto, método y técnica neuromuscular funcional en el diagnóstico interdisciplinario**, Autor: Norma Chiavaro y col. publicado por Editorial Akadia ( 2011) Paraguay 2078 - C1121ABF - Tel/Fax: 54(11) 4961-8614 / 4964- 2230. Paraguay 2065 - C1121ABE - Tel/Fax: 54(11) 4962-4258 - Buenos Aires Argentina.



Pág. Web: [www.editorialakadia.com/](http://www.editorialakadia.com/)